

GLPI Network

La garantie d'un ITSM
libre et supporté



GLPINETWORK



Qu'est-ce que GLPI Network ?

GLPI Network est une souscription (support niveau 3) qui garantit la correction des bugs avec des engagements de délai, un accompagnement via nos partenaires et l'accès à des plugins exclusifs.

Basic

Une instance de production et une instance de test. Jusqu'à 500 ressources ou jusqu'à 10 utilisateurs avec un profil utilisateur standard.

Standard

2 instances de production et 2 instances de test. Jusqu'à 5000 matériels ou jusqu'à 50 utilisateurs avec un profil standard.

Advanced

4 instances de production et 4 instances de test. Plus de 5000 matériels ou plus de 50 utilisateurs avec un profil standard.



Corrections de bugs pour les plugins supportés



Garantie de l'éditeur



Plugins exclusifs

Souscriptions

Les formules GLPI Network sont disponibles sous forme de souscription annuelle. La formule de souscription est choisie en fonction du contexte (Limitations) et des besoins (Plugins et Services) de chaque client.

PLUGINS COMMUNAUTAIRES SUPPORTÉS (1*)

Les prix affichés sont hors taxes. Une taxe locale peut s'appliquer en fonction de votre pays.

	Basic 1 200€ HT	Standard 3 600€ HT	Advanced 12 000€ HT
GLPI Inventory : automatiser l'inventaire, la découverte réseau et le téléploiement avec GLPI Agent	✓	✓	✓
Data Injection : Injection de fichiers CSV	✓	✓	✓
Escalade : Escalade de ticket et amélioration du Helpdesk	✓	✓	✓
Crédit : Suivre la consommation de carnet de tickets	✓	✓	✓
PDF : Impression PDF	✓	✓	✓
Order : Gestion de commandes	✓	✓	✓
Formcreator (GLPI v10 seulement) : Création de nouveaux formulaires	✓	✓	✓
Uninstall : Désinstallation de matériels	✓	✓	✓
News : Afficher des messages aux utilisateurs	✓	✓	✓
Tags : Création et gestion d'étiquettes	✓	✓	✓
Metabase : Interconnexion avec l'outil de reporting Metabase	✓	✓	✓
Centreon : Affiche dans GLPI les infos des machines surveillées	✓	✓	✓
Carbon : Carbon est un plugin permettant d'évaluer l'impact environnemental de votre infrastructure informatique			✓
Oauth IMAP : Connexion OAuth IMAP pour les collecteurs de mails (Google, Azure)	✓	✓	✓
Advanced Forms : ajoutez automatiquement des informations liées à l'adresse IP, l'hostname, un champ caché, ou une valeur liée à un filtre LDAP	✓	✓	✓
Advanced Planning (GLPI 10): Suivez plus simplement la planification de vos équipes	✓	✓	✓
Database Inventory : inventoriez les bases de données d'une station de travail grâce à l'agent GLPI	✓	✓	✓

*Dans le cadre d'un abonnement (on-premises et cloud), nous prenons en charge l'Agent GLPI pour Windows, Linux, MacOS et Android (dans les limites de versions indiquées dans la notice de chaque agent. (versions/documentation).

(1*) Certains plugins peuvent nécessiter une souscription/ licence auprès de l'éditeur du logiciel tiers.

(2**)Contactez notre département commercial pour personnaliser vos SLA.

Souscriptions

PLUGINS COMMUNAUTAIRES SUPPORTÉS (1*)	Basic 1 200€ HT	Standard 3 600€ HT	Advanced 12 000€ HT
Gantt : Ajoutez une vue Gantt à vos projets GLPI	✓	✓	✓
JAMF (beta) : Synchronisez les appareils Apple et données de Jamf vers GLPI	✓	✓	✓
LDAP Tools (GLPI 10 seulement) : Effectuez divers tests sur tous les annuaires LDAP déclarés dans GLPI et obtenez des informations détaillées sur vos connexion LDAP	✓	✓	✓
More Reporting : Ajoutez (et développez) de nouveaux rapports graphiques pour GLPI	✓	✓	✓
Treeview : parcourez votre inventaire via une vue arborescente	✓	✓	✓
Use Items Export : exportez en PDF la liste des éléments utilisés par un utilisateur	✓	✓	✓
Generic Object (GLPI v10 seulement) : Création de vos propres assets à inventorier		✓	✓
Fields : Ajout de champs supplémentaires		✓	✓
SCCM : Connecteur d'import depuis Microsoft SCCM			✓

*Dans le cadre d'un abonnement (on-premises et cloud), nous prenons en charge l'Agent GLPI pour Windows, Linux, MacOS et Android (dans les limites de versions indiquées dans la notice de chaque agent. (versions/documentation).

(1*) Certains plugins peuvent nécessiter une souscription/ licence auprès de l'éditeur du logiciel tiers.

(2**)Contactez notre département commercial pour personnaliser vos SLA.

Souscriptions

PLUGINS EXCLUSIFS

	Basic 1 200€ HT	Standard 3 600€ HT	Advanced 12 000€ HT
OauthSSO : Connexion automatique oAuth2 avec des fournisseurs d'identité externe : Google, Facebook, Github, Amazon, Azure Active Directory, Microsoft, Gitlab	✓	✓	✓
Collaborativetools : Envoi de notifications à des outils collaboratifs : Mattermost, Microsoft Teams, Rocket.Chat, Slack, Telegram	✓	✓	✓
Branding : Customisation du logo et des couleurs de l'interface de GLPI	✓	✓	✓
Holiday : Importation automatique des vacances scolaires et jours fériés en périodes de fermeture (avec les limites de la librairie Yasumi)	✓	✓	✓
Splitcat : Découpage du champ "Catégories de tickets" en plusieurs listes	✓	✓	✓
GLPI Android Agent Config : Configurer l'agent GLPI pour android via QR code ou Deeplink	✓	✓	✓
Anonymize : Anonymisation des données dans GLPI	✓	✓	✓
WhatsApp : Ouvrez et répondez à vos tickets directement par WhatsApp	✓	✓	✓
Renamer : Renommer les chaînes GLPI	✓	✓	✓
Unread : ne ratez plus aucune notification avec unread. Il vous prévient lorsqu'une notification n'a pas été lue	✓	✓	✓
GDPR Tools : Des outils pour vous aider à vous conformer à la réglementation GDPR	✓	✓	✓
LDAP Tools : Plusieurs outils liés aux annuaires LDAP déclarés dans GLPI	✓	✓	✓
SCIM : Provisionnement automatisé des utilisateurs	✓	✓	✓
PowerDNS : Intégration pour gérer PowerDNS depuis GLPI	✓	✓	✓
Translate : Assistant de traduction des descriptions et suivis des tickets (nécessite DeepL)	✓	✓	✓
GLPI-AI : Résumé du ticket, proposition de réponse, reformulation de textes assisté par IA (Un abonnement à un LLM est nécessaire)	✓	✓	✓
Cloud Inventory : Récupération automatique des services consommés dans le cloud (OVH, Scaleway, Azure, Google, AWS, etc)	✓	✓	✓

*Dans le cadre d'un abonnement (on-premises et cloud), nous prenons en charge l'Agent GLPI pour Windows, Linux, MacOS et Android (dans les limites de versions indiquées dans la notice de chaque agent. (versions/documentation).

(1*) Certains plugins peuvent nécessiter une souscription/ licence auprès de l'éditeur du logiciel tiers.

(2**)Contactez notre département commercial pour personnaliser vos SLA.

Souscriptions

PLUGINS EXCLUSIFS

ApprovalByMail : approbation des validations directement depuis les emails.

AdvancedDashboard : transformer les recherches sauvegardées en graphiques, créer des graphiques personnalisés depuis des requêtes SQL

	Basic 1 200€ HT	Standard 3 600€ HT	Advanced 12 000€ HT
ApprovalByMail : approbation des validations directement depuis les emails.		✓	✓
AdvancedDashboard : transformer les recherches sauvegardées en graphiques, créer des graphiques personnalisés depuis des requêtes SQL		✓	✓

*Dans le cadre d'un abonnement (on-premises et cloud), nous prenons en charge l'Agent GLPI pour Windows, Linux, MacOS et Android (dans les limites de versions indiquées dans la notice de chaque agent. (versions/documentation).

(1*) Certains plugins peuvent nécessiter une souscription/ licence auprès de l'éditeur du logiciel tiers.

(2**)Contactez notre département commercial pour personnaliser vos SLA.

Souscriptions

SERVICES ADDITIONNELS	Basic 1 200€ HT	Standard 3 600€ HT	Advanced 12 000€ HT
Rapports et Dashboards Metabase prédéfinis pour le Metabase public plugin	✓	✓	✓
Fourniture de dictionnaires logiciels (sans garantie de fonctionnement).	✓	✓	✓
Image docker disponible sur Github Container Registry et Docker hub.	✓	✓	✓
GLPI Agent (Windows, Linux, MacOS, Android) *	✓	✓	✓
Engagement de délais (SLA)	Nombre illimité de tickets SLA (2**) : prise en charge : 4h ; résolution 12 jours		

Conditions de Services (Limitations)

Si l'un des critères (matériels / utilisateurs standards) dépasse le seuil indiqué, la souscription supérieure doit-être commandée. C'est alors l'assurance d'un GLPI correctement dimensionné et supporté par notre garantie éditeur.

Si le bon niveau de souscription n'est pas respecté, notre garantie éditeur incluse dans les souscriptions GLPI Network ne pourra pas s'appliquer.

*Dans le cadre d'un abonnement (on-premises et cloud), nous prenons en charge l'Agent GLPI pour Windows, Linux, MacOS et Android (dans les limites de versions indiquées dans la notice de chaque agent. (versions/documentation).

(1*) Certains plugins peuvent nécessiter une souscription/ licence auprès de l'éditeur du logiciel tiers.

(2**)Contactez notre département commercial pour personnaliser vos SLA.

Qu'est ce que l'Agent GLPI ?

L'agent GLPI est un composant logiciel libre qui s'installe sur les postes et équipements (Windows, macOS, Linux, etc.) pour assurer la collecte et la transmission automatiques d'informations détaillées sur le matériel et les logiciels vers le serveur GLPI central.

Il effectue diverses tâches selon son propre plan d'exécution ou pour le compte du serveur GLPI agissant comme point de contrôle, permettant aux administrateurs et équipes IT de maintenir une photographie fiable et actualisée du parc informatique de l'entreprise ou des clients.

Compatible avec l'inventaire natif, il introduit un protocole de communication directe avec le serveur. Grâce à ces informations centralisées, les organisations peuvent prendre des décisions basées sur des données réelles, réduire les temps d'arrêt, optimiser l'allocation des ressources, renforcer les protocoles de sécurité, planifier de nouveaux achats et être en conformité avec les exigences de licence et de sécurité.

Les principales fonctionnalités de l'Agent GLPI incluent :

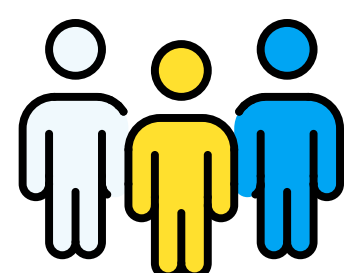
- Exécution d'inventaires automatiques du matériel et des logiciels
- Inventaire des serveurs de bases de données
- Collecte d'informations personnalisées (registres, fichiers, commandes système)
- Déploiement automatique de packages, mises à jour et scripts
- Découverte et inventaire des équipements réseau
- Inventaire distant des environnements de virtualisation VMware ESX/ESXi
- Inventaire sans agent via protocoles distants (SSH, WinRM)
- Toolbox intégrée : interface locale pour exécuter et configurer des tâches, visualiser les résultats d'inventaire et gérer les plages IP ou planifications
- Support de l'authentification et configuration sécurisée via OAuth2 (depuis GLPI Agent v1.10 et GLPI 11)
- Communication directe avec le serveur GLPI



Le niveau de souscription est établi en fonction de deux critères :



Le nombre total de matériels administrés par GLPI. Nous prenons en compte les matériels suivants : Ordinateurs fixes, portables, clients légers, nano-ordinateurs, serveurs physiques, virtuels, hyperviseurs, appliances.



Le nombre d'utilisateurs ayant au moins un profil "Interface standard". Parfois appelés "techniciens", "agents helpdesk".



Versions de GLPI Supportées

Version majeure actuelle (N)

Version majeure précédente (N-1)

Le client doit conserver une version (N) ou (N-1) tout au long de la souscription.

Calendrier d'ouverture du Support

Lundi au vendredi de 09h00 à 17h00

(Europe / Paris timezone)

Week-ends et jours fériés (Français) exclus

Langues Supportées

Français / Anglais